

Etäluettavan E360 sähkömittarin lukuohje asiakkaalle:

Valkeakosken Energian sähkökäyttöpaikkaasi asentama etäluettava sähkömittari luetaan automaattisesti verkon kautta.

Jos haluat katkaista sähköt asunnostasi tai kesämökiltäsi:

Tee se painamalla etäkytkentälaitteen katkaisupainiketta (3) muutaman sekunnin ajan. Silloin sähköt katkeavat oikein, eli tiedonsiirtoyhteys etäluentaan säilyy.

Sähköjä ei tule koskaan katkaista pelkän poissaolon ajaksi pääkytkimestä tai pääsulakkeista. Jos katkaiset sähköt pääkytkimestä niin yhteys mittaukseen loppuu ja laskutuksesi siirtyy arviolaskutukseen. Tällöin saatat saada laskuja, vaikkei kiinteistössäsä kuluisi sähköä lainkaan.

Huomio! Turvallisuussyistä sähkötöiden ajaksi sähköt saa ja pitää katkaista pääkytkimestä tai pääsulakkeista.

Sähköjen kytkentä takaisin päälle:

Sähköjen uudelleen käynnistäminen tapahtuu samasta painikkeesta, mistä sähköt katkaistiin. (3) Pois- ja päälle kytkennässä on noin 10 sekunnin viive.

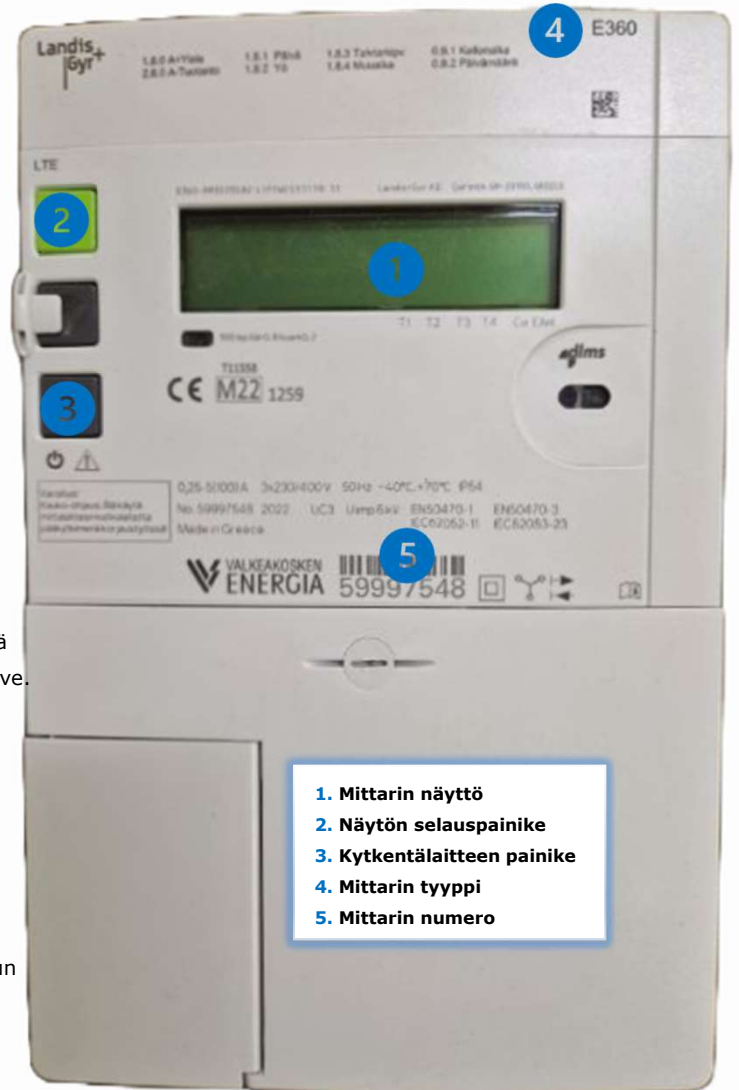
Kulutuksen seuraaminen onlinepalvelussa:

Parhaiten kulutustasi pääset seuraamaan onlinepalvelusta.

Valkeakosken Energian nettisivut -> Sähköinen asiointi -> Kulutuksen seuranta -> Kirjautu sisään. (Kirjautu sisään - sivulla ohjeet kirjautumisesta/rekisteröitymisestä)

Kulutuksen seuraaminen mittarin näytöltä:

Energialukema vaihtuu näytöllä (1) noin kymmenen sekunnin välein valitun tariffin mukaisesti. Lukematunnistin kertoo energialukeman.



1. Mittarin näyttö
2. Näytön selauspainike
3. Kytkentälaitteen painike
4. Mittarin tyyppi
5. Mittarin numero

Etäkytkentälaitteen tila:

Sähköt kytketty. = (valo palaa kokoajan)

Sähköt katkaistu. Kytke halutessasi painonapilla päälle = (valo vilkkuu)

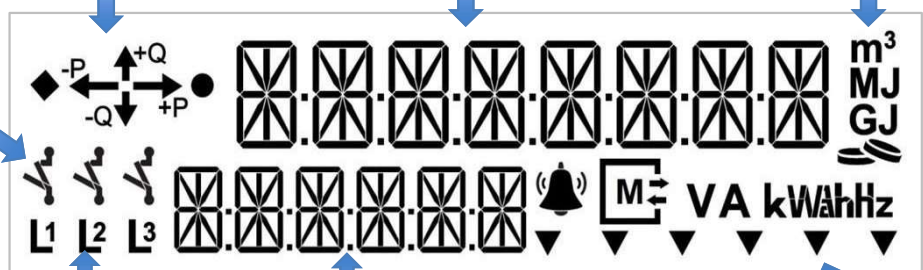
Sähköt katkaistu ja kytkentä painonapilla ei mahdollista. Vaatii verkkoyhtiön katkoloiteohjauksen. (palaa kokoajan) =

Energian suunnan ilmaisin:

- P = verkkoon tuotettu energia
+P = verkosta otettu energia

2. Energialukema

3. Multienergiamittayksiköt



= Kriittinen virhe

Hälytysmerkin näkyessä näytöllä ota yhteyttä verkkoyhtiöosi:

Tee vikailmoitus nettisivuillamme:

<https://valkeakoskenenergia.fi/vikailmoituslomake>

tai soittamalla:

Sähköpöyvytyks 24/7: 03-56915520

Vaiheilmaisin:

Normaalitilassa näytöllä näkyy "L1, L2 ja L3". Jos yksi tai useampi näistä on sammunut niin tarkista pääsulakkeet. Tarvittaessa vaihda sulake.

Lukematunniste:

1.8.0 Kokonaisenergialukema
2.8.0 Pientuotanto
1.8.1 Päiväenergialukema
1.8.2 Yöenergialukema
1.8.3 Talviarki -energialukema
1.8.4 Muu aika -energialukema

Lisäksi näytöllä näkyy:

0.9.1 Kellonaika
0.9.2 Päivämäärä

Laskurin tunniste:

(nuoli osoittaa aktiivista laskuria)

T1. Päiväenergia
T2. Yöenergia
T3. Talviarkipäivä
T4. Muu kausiaika

VALKEAKOSKEN ENERGIA